

# CONTPAQi®

Software empresarial fácil y completo

## MANUAL DE USO DE MARCA



# ÍNDICE

## 1. Introducción

Acerca de  
A quién nos dirigimos  
Personalidad  
Tono y Voz

## 2. Elementos de marca

### MARCA PRINCIPAL

Variantes  
Área de respeto y proporciones  
Tamaños mínimos  
Colores y versiones  
Usos incorrectos

### COLORES MARCA

### TIPOGRAFÍA

Tipografía encabezados  
Tipografía cuerpo de texto  
Tipografía slogan y submarcas

### TAGLINE & HASHTAG

Tagline  
Hashtag

### ESTILO GRÁFICO

Capas  
Elemento 'Link'  
Estilo de fotos  
Estilo de iconos

## 3. Arquitectura de marca

### ASPECTOS GENERALES SUBMARCAS

Elementos  
Proporciones  
Tamaños mínimos  
Colores submarcas

### SUBMARCAS

*Procesos contables*  
Contabilidad  
Bancos  
XML en línea  
Nóminas

*Procesos comerciales*  
Factura electrónica  
CFDI en línea+  
Comercial

*Productividad*  
Kursa  
Evalúa035

Nube  
Escritorio Virtual  
RespalDOS

### PARTNERSHIPS

Sello  
Iconologías distribuidor  
Icono asesor  
Uniformes co-brandeados  
Materiales promociones  
Uso de Videos

## 4. Aplicaciones

Máster institucional  
Máster submarcas  
Banners digitales  
Facebook ads  
Videos digitales  
Banner  
Pared gráfica  
Espectacular  
Valla publicitaria  
Parabús

## 5. Contacto

BRAND  
BOOK

**CONTPAQi**  
Software empresarial fácil y completo



CAPÍTULO 1

# INTRODUCCIÓN



MANUAL DE  
USO DE MARCA

**CONTPAQi**<sup>®</sup>  
Software empresarial fácil y completo



Acerca de

**CONTPAQi®**  
Software empresarial fácil y completo

**EN CONTPAQi®** desarrollamos  
y comercializamos software  
empresarial fácil y completo  
que ayuda a las personas a ser  
más productivas.

**CUENTAS CON CONTPAQi® EN TODO MOMENTO.**

Estamos cerca de ti cuando nos necesitas, a través de más de 6,000 distribuidores en todo México, con 12 oficinas a nivel nacional y servicio inmediato por teléfono y en línea.

**CREEMOS EN EL FUTURO DE MÉXICO,** por eso estamos presentes en 800 universidades, compartiendo conocimiento y retos con los estudiantes y con más de 900 mil usuarios satisfechos en todo el país.





A quién nos dirigimos

**Desde una startup hasta una mediana empresa o industria,** contamos con una amplia gama de software, sistemas o como nos gusta llamarlas: posibilidades para nuestros clientes.

**SABEMOS QUE HAY PERSONAS Y NO INDIVIDUOS DETRÁS DE LOS PROCESOS CONTABLES.** Es por ello que ofrecemos soluciones prácticas y eficientes para los contadores que les permitan ser los mejores en su trabajo y fuera de él. Porque creemos en que la vida no solo es de 9 a 6.

Del mismo modo, sabemos que una buena contabilidad es solo una parte en el camino al éxito de una empresa y por ello contamos con un amplio portafolio de productos para apoyarlos en todo momento. **QUEREMOS PASAR DE SER CONOCIDOS POR OFRECER SOLUCIONES CONTABLES, A SER RECONOCIDOS POR BRINDAR SOLUCIONES EMPRESARIALES.**





## PERSONALIDAD

Somos una marca confiable y madura. Sin embargo, la madurez no nos ha hecho fríos o distantes. Por ello nos gusta vernos como un **ALIADO** de las personas y empresas. Un aliado que no solo te ayuda, sino te motiva a ser y hacer más.

**LA CONTABILIDAD DEFINE GRAN PARTE DE LO QUE SOMOS PERO NO SE LIMITA A ELLO.** Es por ello que también nos gusta mostrar nuestra versatilidad y experiencia como una fuente de soluciones empresariales.

## TONO Y VOZ

Si bien somos formales y una marca adulta, evitamos hablar de usted con el consumidor. Preferimos en cambio usar un tono cálido y cordial.

Al considerarnos un aliado de las personas, nuestra voz es **CONCISA Y CLARA, CON MENSAJES FUNCIONALES Y PRÁCTICOS.**



MANUAL DE  
USO DE MARCA

**CONTPAQi**<sup>®</sup>  
Software empresarial fácil y completo



CAPÍTULO 2

# ELEMENTOS DE MARCA



MANUAL DE  
USO DE MARCA

**CONTPAQi**<sup>®</sup>  
Software empresarial fácil y completo

CAPÍTULO 2 - ELEMENTOS DE MARCA

# 2.1 LOGOTIPO

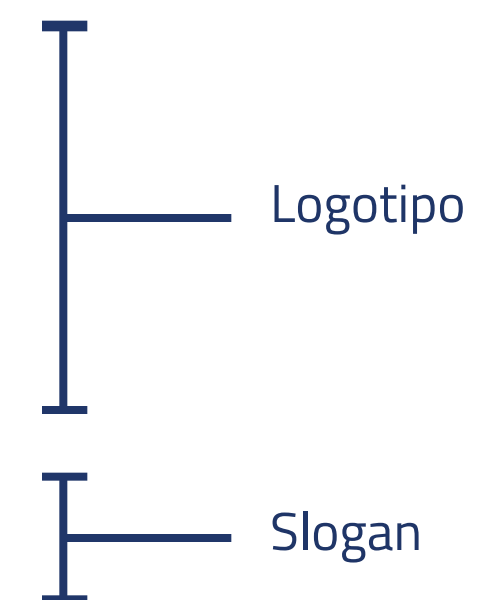


Marca principal

## LOGOTIPO O MARCA PRINCIPAL [Descárgalo aquí](#)

# CONTPAQi®

Software empresarial fácil y completo



**LOGOTIPO** - Este es el identificador principal de nuestra marca y posee rasgos distintivos que se deben cuidar. Procurar que esté acompañado del slogan en la disposición y proporción aquí indicada.

**SLOGAN** - En la medida de lo posible, éste siempre acompañará a la marca debajo de ésta y en la proporción establecida. La tipografía utilizada es Antartida Medium.

# 02

MANUAL DE  
USO DE MARCA

**CONTPAQi®**  
Software empresarial fácil y completo


LOGOTIPO - VARIANTES

A.  



**VARIANTE CON SLOGAN**  
Esta es la version principal de la marca y la que debe usarse en todo caso en la medida de lo posible.

B.  


**VARIANTE SIN SLOGAN**

C.  


**VARIANTE PARA UTILIZAR CON SUBMARCAS**  
Cuando la marca principal acompañe a submarcas, optar por esta versión sin slogan y con la ® de registrado a un tamaño mayor para facilitar su uso a tamaños reducidos.

D.  


**ÍCONO**  
Identificador para utilizar en medios digitales.



Marca principal

## LOGOTIPO - VARIANTES

Cuentas con CONTPAQi®

**PARA SER MÁS  
PRODUCTIVO EN  
MENOS TIEMPO.**

Para ser más eficiente  
en tus procesos

cuentas  
con  
CONTPAQi

**CUANDO SE ESCRIBA EL NOMBRE DE LA MARCA EN TEXTOS**, éste debe estar en mayúsculas, con solo la última letra en minúsculas y la ® de registrado en superíndice como se ejemplifica a continuación: **CONTPAQi®**

**CUANDO SE ESCRIBA EL NOMBRE DE LA MARCA DENTRO DEL RECUADRO 'LINK'** éste debe escribirse **SIN** la ® de registrado. Este es el único caso donde esta condición es permitida. Para conocer más sobre este elemento remitirse al apartado correspondiente en la página 28.

## AREA DE RESPETO Y PROPORCIONES



**ÁREA DE RESPETO:** Para mantener una correcta apreciación de la marca, se ha establecido un margen a su alrededor que no debe ser invadido por ningún elemento. Éste se determina y es proporcional a una de las letras del nombre para facilitar su incorporación.

**PROPORCIONES:** Del mismo modo, hay una serie de proporciones y alineaciones que la marca tiene en su estructura que deben de cuidarse para evitar una apreciación y uso incorrecto de la misma. Al respecto: **a.** El punto de la 'i' rebasa la altura de las mayúsculas del nombre para darle mayor presencia. **b.** La ® de registrado se alinea con la parte superior de la barra de la letra 'i'. **c.** El slogan va alineado a la derecha de la letra 'Q'.

Marca principal

# TAMAÑOS MÍNIMOS

Para asegurar una correcta apreciación y distinción de la marca, se recomienda no utilizarla a una medida menor a la indicada. De preferencia siempre optar por la versión con slogan.

## EN IMPRESOS



## EN FORMATOS DIGITALES



**NOTA:** Se recomienda en formatos digitales el uso del **formato .svg** cuando sea posible ya que brinda una mayor nitidez al trazo.

Marca principal

## COLORES DE MARCA PRINCIPAL

Parte importante de lo que identifica a CONTPAQi® son sus colores. A continuación se indican los que la marca principal utiliza. En la página 18 de este brand book podrás encontrar la gama cromática completa de la marca.



### AZUL CONTPAQi®

#### PANTONE 300 C

RGB: 0, 94, 184

CMYK: 100, 62, 7, 0

HTML: #005EB8

#### PANTONE 430 C

RGB: 124, 135, 142

CMYK: 55, 40, 37, 4

HTML: #7C878E

02

MANUAL DE  
USO DE MARCA

**CONTPAQi**  
Software empresarial fácil y completo



Marca principal

# VERSIONES DE COLORES - MARCA PRINCIPAL

Además de la versión a color de la marca, existen las siguientes versiones de color, las cuales se establecieron para brindarle flexibilidad pero también continuidad al momento de su uso e impresión.

Versión a color



Versión a 1 color



Versión blanco y negro



Versión sobre fondo de color



MANUAL DE  
USO DE MARCA



Marca principal

# USOS INCORRECTOS

Aquí algunos ejemplos de lo que se recomienda evitar:



Evita alterar las proporciones de los elementos de nuestro logo.



No cambies la posición de los elementos ni del slogan.



Evita utilizar la marca en colores que no sean los indicados en este manual.



No uses la marca girada o reflejada.



Cuida no distorsionar la marca al momento de usarla.



Abstente de usar la marca en contorno.



No reemplaces la fuente tipografica de la marca o el slogan



No apliques efectos adicionales a la marca.



Evita colocar la marca sobre imágenes que comprometan su legibilidad.

CAPÍTULO 2 - ELEMENTOS DE MARCA

# 2.2 COLORES



Marca principal

# COLORES INSTITUCIONALES

A continuación se detallan los colores institucionales de **CONTPAQi®**. Procurar que su uso sea proporcional a los tamaños aquí representados.

**AZUL  
CONTPAQi®**

**PANTONE  
300 C**

RGB: 0, 94, 184  
CMYK: 100, 62, 7, 0  
HTML: #005EB8

**PANTONE  
654**

RGB: 0, 58, 112  
CMYK: 100, 71, 10, 47  
HTML: #003A70

**CYAN  
AL 70%**

RGB: 0, 192, 243  
CMYK: 70, 0, 0, 0  
HTML: #00C0F3

**PANTONE  
430 C**

RGB: 124, 135, 142  
CMYK: 55, 40, 37, 4  
HTML: #7C878E

Este conjunto de colores institucionales es el establecido para usarse en todos los materiales de comunicación que hablen de **CONTPAQi®** como empresa. Para las submarcas se cuenta con una paleta de colores adicional que se puede revisar en el apartado correspondiente de este brand book.

MANUAL DE  
USO DE MARCA

**CONTPAQi®**  
Software empresarial fácil y completo

CAPÍTULO 2 - ELEMENTOS DE MARCA

# 2.3 TIPOGRAFÍAS



Marca principal

# TIPOGRAFÍA PRIMARIA - TEXTOS DESTACADOS

**GEOGROTESQUE** es la fuente seleccionada para usarse en los textos principales o destacados en la comunicación de la marca. Se recomienda su versión Medium como opción a utilizar. Si se tienen dudas sobre el uso de las jerarquías tipográficas, remitirse en este brand book al apartado de 'Aplicaciones'.

Aa

GEOGROTESQUE

ABCDEFGHIJKLMNOPQRSTUVWXYZ

abcdefghijklmnopqrstuvwxyz

1234567890 ¿ ? ¡ º # \$ % & / ( ) =

[Descárgala aquí](#)

Ultralight - *Ultralight italic* - Light - *Light italic* - Regular - *Italic* - Medium - *Medium italic* -  
Semibold - *Semibold Italic* - **Bold** - ***Bold italic***

Marca principal

# TIPOGRAFÍA SECUNDARIA - CUERPO DE TEXTO

La tipografía **TITILLIUM WEB** es la fuente indicada para usarse en cuerpos de texto. Se recomienda su versión Regular como la opción a utilizar.

Aa

[Descárgala aquí](#)

TITILLIUM WEB

ABCDEFGHIJKLMNOPQRSTUVWXYZ  
abcdefghijklmnopqrstuvwxyz  
1234567890 ¿? ¡! °#\$\$%&/()=

Extralight - *Extralight italic* - Light - *Light italic* - Regular - *Italic* - **Semibold** - *Semibold italic*  
- **Bold** - *Bold italic* - **Black**

Si se presenta una situación en la que no sea posible instalar 'Titillium', recurrir a la fuente 'Verdana' que está por defecto en todas las computadoras.

VERDANA  
Aa

ABCDEFGHIJKLMNOPQRSTUVWXYZ  
abcdefghijklmnopqrstuvwxyz  
1234567890 ¿?¡!@°#\$\$%&/()=

Regular - *Italic* - **Bold** - *Bold italic*



Marca principal

# TIPOGRAFÍA SECUNDARIA - SLOGAN Y SUBMARCAS

El slogan de **CONTPAQi®** y nombres de las submarcas están compuestos con la fuente ANTARTIDA con la finalidad de darle continuidad a cada una de ellas y cualquier otra que surja posteriormente.

Aa

ANTARTIDA

ABCDEFGHIJKLMNOPQRSTUVWXYZ  
abcdefghijklmnopqrstuvwxyz  
1234567890 ¿? ¡! °#\$%&/()=

[Descárgala aquí](#)

Light - Medium

Para el slogan usar  
**ANTARTIDA MEDIUM.**



Para los logotipos de  
las submarcas usar  
**ANTARTIDA LIGHT.**



MANUAL DE  
USO DE MARCA

**CONTPAQi®**  
Software empresarial fácil y completo

## CAPÍTULO 2 - ELEMENTOS DE MARCA

# 2.4 TAGLINE & HASHTAG



Marca principal

# TAGLINE

Para reforzar nuestra promesa de marca hemos establecido el tagline **CUENTAS CON CONTPAQi®** como una forma concisa de comunicar nuestro deseo ser el aliado de las personas y empresas. Este tagline debe ser la base para la construcción de los mensajes en las piezas de comunicación o de marca.

Opción A

Cuentas con CONTPAQi®  
para impulsar  
tus habilidades y metas.

Opción B

Para hacer de tu  
potencial una realidad  
cuentas con CONTPAQi®

Considerar que el tagline puede usarse como el inicio o final de una pieza de comunicación, siempre acompañado por un beneficio o solución para el usuario o cliente potencial.



Cuentas con CONTPAQi®  
para mantener  
en orden  
tu información  
fiscal y financiera.



MAS INFORMACIÓN >

< Ejemplo de cómo se aplica el tagline en un material.

Marca principal

## HASHTAG

Como complemento para la comunicación de la marca se ha establecido el siguiente hashtag como identificador y unificador de la conversación en medios digitales.

# #CuentasConCONTPAQi

El hashtag siempre debe ir en la fuente Geogrotesque Medium y con la presente disposición de mayúsculas y minúsculas.

## CAPÍTULO 2 - ELEMENTOS DE MARCA

# 2.5 ESTILO GRÁFICO

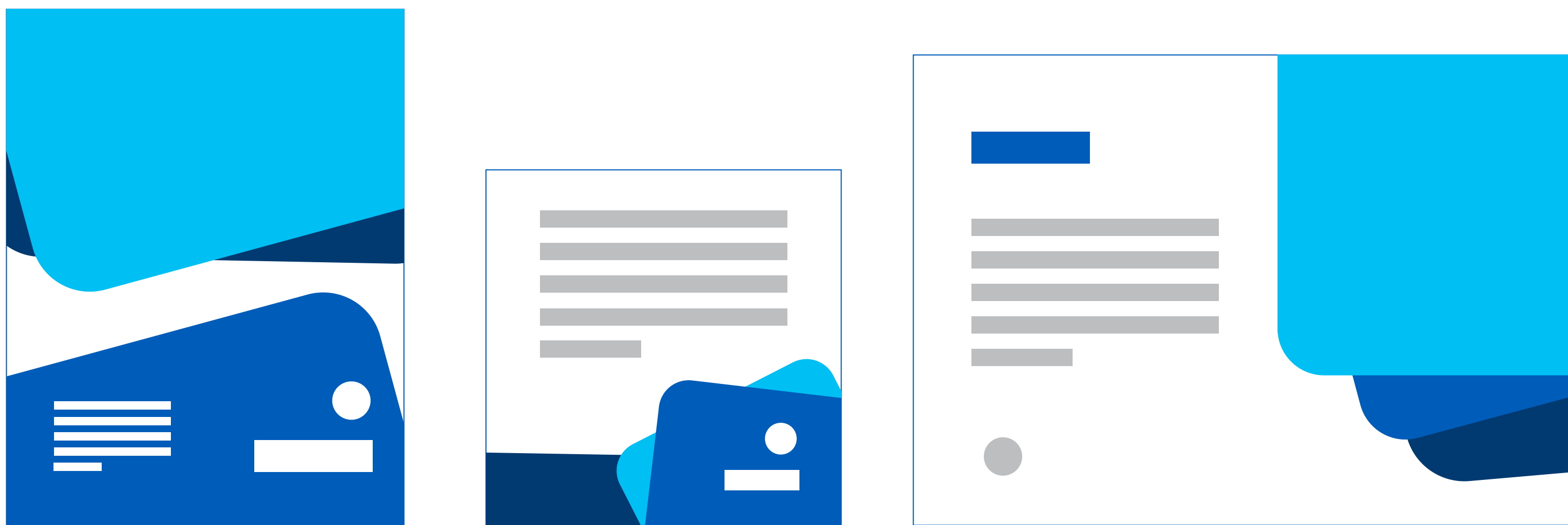
A continuación se presentan los elementos que, actuando de forma conjunta, componen la nueva imagen de CONTPAQi®.



Marca principal

## CAPAS

Bajo la premisa de que **CONTPAQi®** ofrece un amplio abanico de posibilidades, se estableció este elemento gráfico como base para la construcción de materiales. Se trata de un conjunto de recuadros que se utilizarán en los materiales para contener textos, imágenes o para separar información. Se pueden utilizar segmentos de las formas o las capas completas, de modo que se tenga flexibilidad y versatilidad al momento de diseñar materiales.



Estos son solo algunos ejemplos de cómo los recuadros pueden aplicarse de distintas maneras. En todos los casos el que se encimen entre sí es una constante importante. Además, hay que cuidar que los recuadros tengan sombras que le brinden dimensión a la composición. El capítulo de aplicaciones puede brindar más claridad sobre el uso de este recurso.

Marca principal

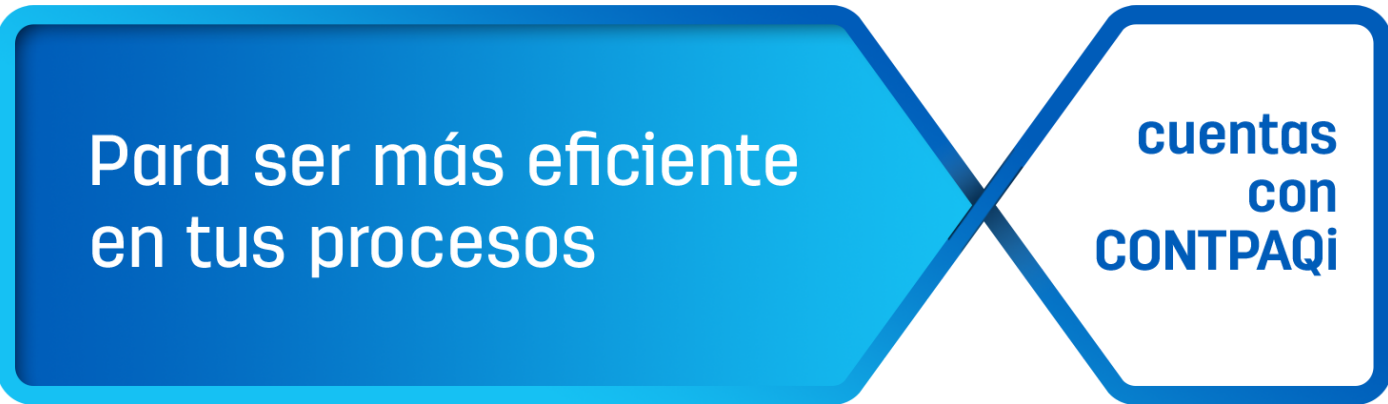
# LINK

Parte de la nueva imagen de CONTPAQi® consiste en el uso de un elemento distintivo denominado 'Link'. Este elemento permite conectar mensajes, marcas y textos en las distintas piezas de comunicación. Procurar usarlo una vez por material ya sea para resaltar un texto destacado o como parte de un *call to action*.

Versión Link 1 esta versión usarla cuando se coloque sobre fondo de color.  
**Descárgalo aquí**



Versión Link 2 - esta versión será para utilizar en casos donde se utilice sobre fondo blanco.



Versión Call to action - Como se menciona, el elemento puede tener distintos usos como en este caso que forma parte de un botón.



Es importante destacar que el elemento 'LINK' **DEBE LLEVAR UN DEGRADADO DE COLOR** acorde al diseño que le añade dimensión a la forma. Del mismo modo, **SOLO UTILIZAR UNA VEZ** por página o pieza de comunicación para no restarle importancia en el diseño.



Marca principal

## ESTILO FOTOGRÁFICO

Las conexiones y posibilidades que logramos con nuestros productos queremos que sean evidentes en el lenguaje de las fotografías que utilicemos en nuestra comunicación. En todos los casos cuidar que la imagen cuente una historia o refleje más que solo un ambiente de oficina. **PARA ELLO, BUSCAR QUE LAS FOTOGRAFÍAS CUMPLAN CON LAS SIGUIENTES CARACTERÍSTICAS:**



1. Poses activas



2. Con interacción entre personas



3. Personajes con rasgos mexicanos



4. Entornos de trabajo variados.

MANUAL DE  
USO DE MARCA

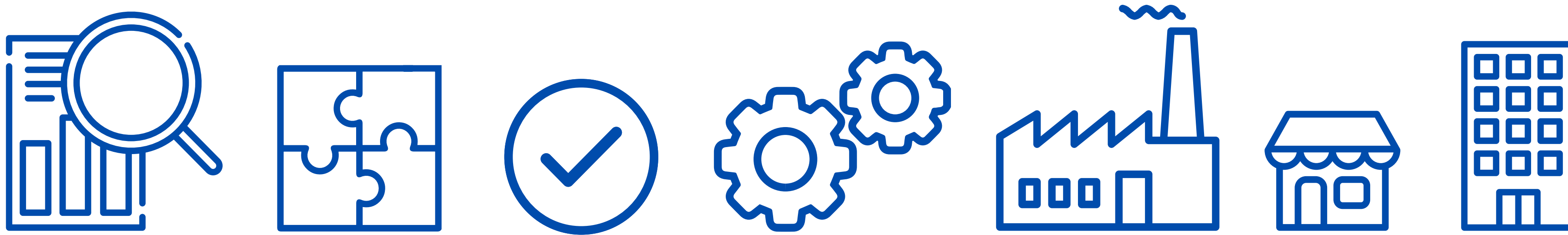
**CONTPAQi**  
Software empresarial fácil y completo



Marca principal

## ÍCONOS

Para resaltar valores o características de los productos y servicios ofrecidos, se ha establecido un estilo que permita mantener continuidad entre las distintas piezas de comunicación. A continuación se presentan algunos íconos pero de acuerdo a la necesidad y desarrollo de la comunicación de la marca se podrán ir agregando nuevos íconos siguiendo estos lineamientos:



1. Los Íconos deben solo estar trazados a línea.
2. El color de la línea puede corresponder al de una submarca si aplica.

02

MANUAL DE  
USO DE MARCA

**CONTPAQi**<sup>®</sup>  
Software empresarial fácil y completo

CAPÍTULO 3

# ARQUITECTURA DE MARCA



MANUAL DE  
USO DE MARCA

**CONTPAQi**  
Software empresarial fácil y completo





# 03

## CONTPAQI® ENTRA A UNA NUEVA ETAPA DE SU IMAGEN CON EL DESARROLLO DE UNA FAMILIA DE ÍCONOS PARA SUS SUBMARCAS.

Este cambio busca ampliar la idea de que **OFRECEMOS UNA AMPLIA Y VARIADA GAMA DE SOLUCIONES EMPRESARIALES** en donde ninguna es igual a la otra, pero todas poseen la garantía y calidad que nos caracteriza.



### MANUAL DE USO DE MARCA

**CONTPAQi**  
Software empresarial fácil y completo



Arquitectura de marca

# SUBMARCAS CONTPAQI

Como se mencionó,  
CONTPAQi® cuenta con  
una serie de sistemas o  
submarcas diseñados para  
optimizar y facilitar procesos  
contables, fiscales y  
financieros de las empresas.  
Estas submarcas se han  
clasificado de la siguiente  
manera y se ha definido  
un estilo que permita ir  
añadiendo más en el futuro  
sin perder la jerarquía  
existente.

[DESCÁRGALA AQUÍ](#)

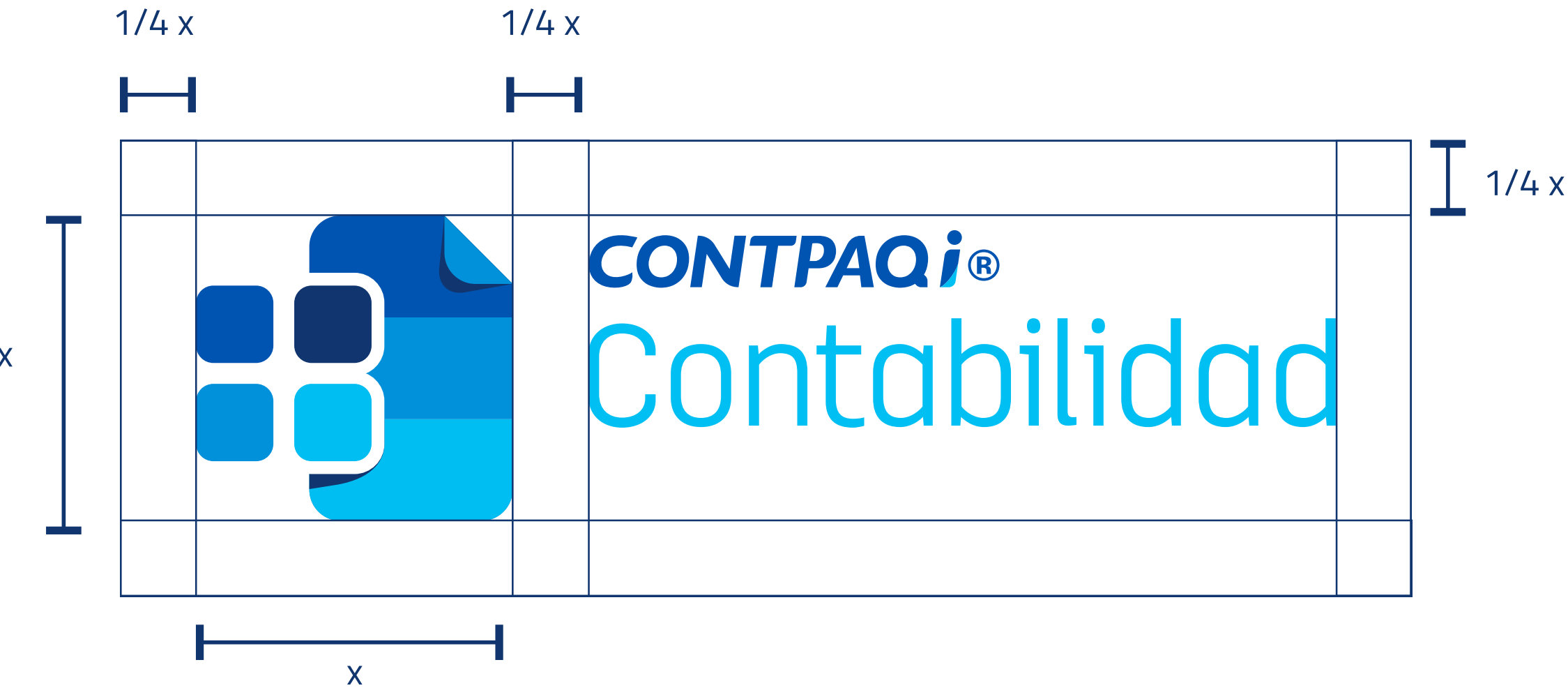
PROCESOS CONTABLES	PROCESOS COMERCIALES	PRODUCTIVIDAD
<div> <b>CONTPAQi®</b> Contabilidad</div>	<div> <b>CONTPAQi®</b> Producción <small>de VYROBA®</small></div>	<div> <b>CONTPAQi®</b> Comunidad 900i</div>
<div> <b>CONTPAQi®</b> Bancos</div>	<div> <b>CONTPAQi®</b> Punto de venta</div>	<div> <b>CONTPAQi®</b> Kursa <small>Plataforma de autocapacitación</small></div>
<div> <b>CONTPAQi®</b> XML en línea+</div>	<div> <b>CONTPAQi®</b> CFDI Facturación en línea+</div>	
<div> <b>CONTPAQi®</b> Nóminas</div>	<div> <b>CONTPAQi®</b> CRM <small>de SalesUPi®</small></div>	
	<div> <b>CONTPAQi®</b> Factura electrónica</div>	
	<div> <b>CONTPAQi®</b> Comercial</div>	

## CONSIDERACIONES GENERALES - ELEMENTOS

Cada submarca debe tomar en consideración los siguientes elementos:



# CONSIDERACIONES GENERALES - PROPORCIONES



**ÁREA DE RESPETO:** Del mismo modo que la marca principal, se ha establecido un área de respeto para las submarcas que no puede ser invadida por otros elementos para asegurar su correcta apreciación.



**ESPACIADO Y PROPORCIONES:** También se han establecido un espaciado y proporciones de los elementos que componen a las submarcas para asegurar homogeneidad entre ellas. Cuidar que siempre se mantengan.

# CONSIDERACIONES GENERALES - TAMAÑOS MÍNIMOS

Para asegurar una correcta apreciación y distinción de la submarca, se recomienda no utilizarla a una medida menor a la indicada. De preferencia siempre optar por la versión con slogan.

## EN IMPRESOS



## EN FORMATOS DIGITALES



**NOTA:** Se recomienda en formatos digitales el uso del formato .svg cuando sea posible ya que brinda una mayor nitidez al trazo.



# CONSIDERACIONES GENERALES - COLORES PARA SUBMARCAS

Para las distintas categorías de submarcas se ha establecido una paleta de colores independiente que permita darles una mayor personalidad e identidad a cada conjunto de submarcas.

## PROCESOS CONTABLES



CYAN  
AL 70%

RGB: 0, 192, 243  
CMYK: 70, 0, 0, 0  
HTML: #00C0F3

PANTONE  
2925

RGB: 0, 156, 222  
CMYK: 85, 21, 0, 0  
HTML: #009CDE

PANTONE  
654

RGB: 0, 58, 112  
CMYK: 100, 71, 10, 47  
HTML: #003A70

PANTONE  
300

RGB: 0, 94, 184  
CMYK: 100, 62, 7, 0  
HTML: #005EB8

## PROCESOS COMERCIALES



PANTONE  
7722

RGB: 0, 81, 81  
CMYK: 92, 50, 58, 40  
HTML: #005151

PANTONE  
7718

RGB: 0, 116, 115  
CMYK: 100, 32, 56, 12  
HTML: #007473

RGB: 0, 158, 156  
CMYK: 75, 19, 41, 0  
HTML: #009E9C

PANTONE  
3255

RGB: 44, 213, 196  
CMYK: 64, 0, 30, 0  
HTML: #2CD5C4

100%

70%

## PRODUCTIVIDAD



PANTONE  
268

RGB: 88, 44, 131  
CMYK: 82, 100, 11, 0  
HTML: #582C83

RGB: 122, 83, 154  
CMYK: 61, 78, 5, 0  
HTML: #7A539A

RGB: 155, 124, 179  
CMYK: 42, 56, 0, 0  
HTML: #9B7CB3

RGB: 188, 166, 204  
CMYK: 25, 35, 0, 0  
HTML: #BCA6CC

100%

80%

60%

40%

CAPÍTULO 3 - ARQUITECTURA DE MARCA

# 3.1 SUBMARCAS

CONTPAQi® Contabilidad [Descarga las versiones de esta submarca](#)

Versión horizontal



Versión vertical



Versión fondo de color



**CONTPAQi® Bancos** [Descarga las versiones de esta submarca](#)

Versión horizontal



Versión vertical



Versión fondo de color





CONTPAQi® XML en línea+ [Descarga las versiones de esta submarca](#)

Versión horizontal



Versión vertical



Versión fondo de color



CONTPAQi® Nóminas [Descarga las versiones de esta submarca](#)

Versión horizontal



Versión vertical



Versión fondo de color



CONTPAQi® Factura electrónica [Descarga las versiones de esta submarca](#)

Versión horizontal

Versión vertical



Versión fondo de color





CONTPAQi® CFDI Facturación en línea+

[Descarga las versiones de esta submarca](#)

Versión horizontal



Versión vertical



Versión fondo de color



CONTPAQi® Comercial [Descarga las versiones de esta submarca](#)

Versión horizontal



Versión vertical



Versión fondo de color



## CONTPAQi® Comercial



**CONTPAQi® COMERCIAL** cuenta con distintas modalidades de sus servicios que se identifican de la siguiente manera:



**CONTPAQi®**  
**Comercial**  
**START**

Dirigido a startups y pequeñas empresas.



**CONTPAQi®**  
**Comercial**  
**PRO**

Dirigido a PYMEs o empresas en crecimiento.



**CONTPAQi®**  
**Comercial**  
**PREMIUM**

Dirigido a medianas empresas e industria.



# CONTPAQi® Comercial

Cuentas con CONTPAQi®  
**para administrar  
los departamentos  
de tu startup  
o pequeña  
empresa.**



Cuentas con CONTPAQi®  
**para integrar  
todos los procesos  
de tu PYME  
o empresa  
en crecimiento.**



Cuentas con CONTPAQi®  
**para administrar  
los departamentos  
de tu mediana  
empresa  
o industria.**



**LA EXISTENCIA DE DISTINTAS MODALIDADES IMPLICA** que la comunicación deba de ajustarse acorde en los materiales de esta submarca tanto en copy como en imagen.

CONTPAQi® Kursa [Descarga las versiones de esta submarca](#)

Versión horizontal



Versión vertical



Versión fondo de color



Submarcas - Productividad

CONTPAQi® Evalúa

[Descarga las versiones de esta submarca](#)

Versión horizontal



Versión fondo de color



BRAND  
BOOK

CONTPAQi®  
Software empresarial fácil y completo



Submarcas - Nube

**CONTPAQi® Escritorio Virtual** [Descarga las versiones de esta submarca](#)

03



Versión fondo de color



MANUAL DE  
USO DE MARCA

**CONTPAQi®**  
Software empresarial fácil y completo

Submarcas - Nube

**CONTPAQi® Respaldos** [Descarga las versiones de esta submarca](#)

03



Versión fondo de color



MANUAL DE  
USO DE MARCA

**CONTPAQi®**  
Software empresarial fácil y completo

CAPÍTULO 3 - ARQUITECTURA DE MARCA

# 3.2 PARTNERSHIPS

MANUAL DE  
USO DE MARCA

**CONTPAQi**<sup>®</sup>  
Software empresarial fácil y completo



Arquitectura de marca

## SELLO - PARTNERSHIPS CON MARCA EXTERNA

En el caso de proveedores y distribuidores autorizados, se ha establecido esta 'etiqueta' como la manera de identificar a CONTPAQi® dentro de su comunicación. [Descarga estos formatos](#)

Positivo



Negativo



03

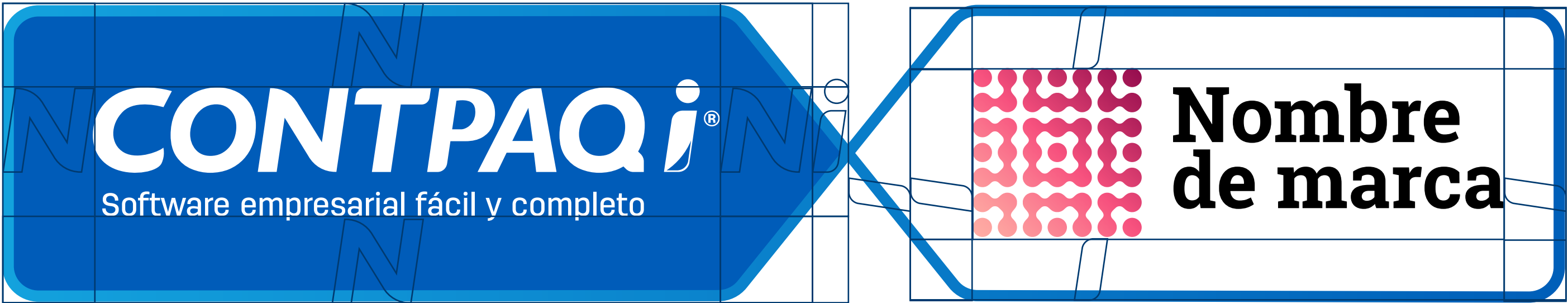
MANUAL DE  
USO DE MARCA

**CONTPAQi**  
Software empresarial fácil y completo

# SELLO - PARTNERSHIPS CON MARCA EXTERNA

Tomar en cuenta las siguientes proporciones y espaciado al momento de desarrollar este elemento para que haya un equilibrio entre las dos marcas.

Espaciado



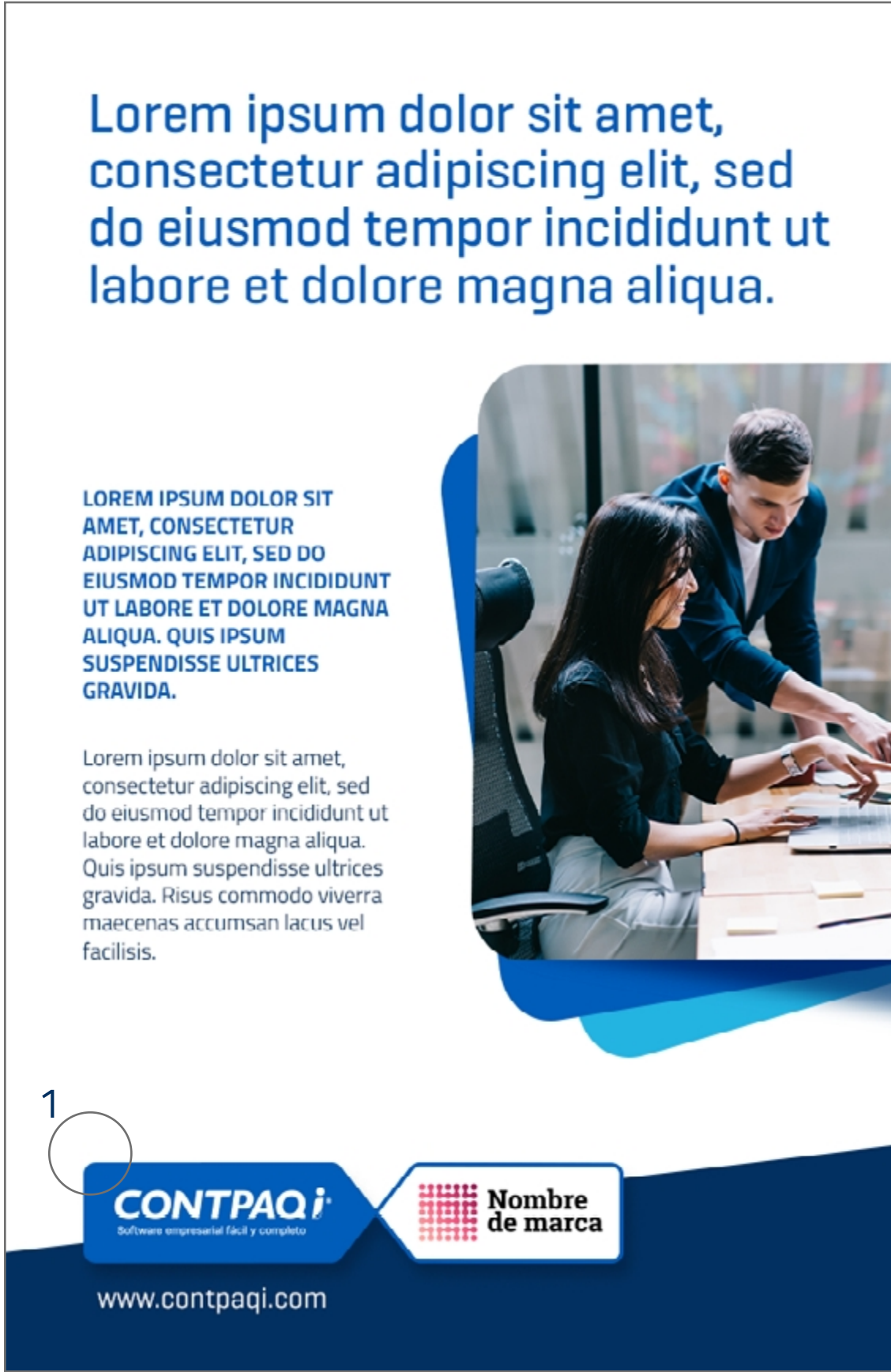
Área de respeto



# SELLO - PARTNERSHIPS CON MARCA EXTERNA

A continuación se muestran unos ejemplos de cómo utilizar este sello en publicidad o materiales con un business partner.

Ejemplo mailing  
Ancho 650px por la altura necesaria



Ejemplo banner horizontal  
1200x 628 px



1. El sello con partnership de una marca externa se colocará en la parte inferior izquierda del material con el URL de CONTRPAQ i® debajo del logo. Una placa color azul oscuro siempre complementará al sello en la parte inferior.



# PARTNERSHIPS - ÍCONOS DISTRIBUIDOR

Para casos en donde se haya certificado una persona o empresa como distribuidor, ellos utilizarán este sello en sus piezas de comunicación para hacer evidente esta clasificación. [Descarga estos formatos](#)

Íconos



Íconos sobre fondo de color





# PARTNERSHIPS - ÍCONOS ASESOR

Se cuenta también con las siguientes insignias que permitirán a externos distinguirse como un especialista oficial de CONTPAQi® en una de sus distintas áreas de expertise. Estas insignias serán incorporados por proveedores o distribuidores en sus piezas de comunicación sin alterar sus colores, proporciones o textos. Para acceder a estos íconos comunícate al área de generación de conocimiento.

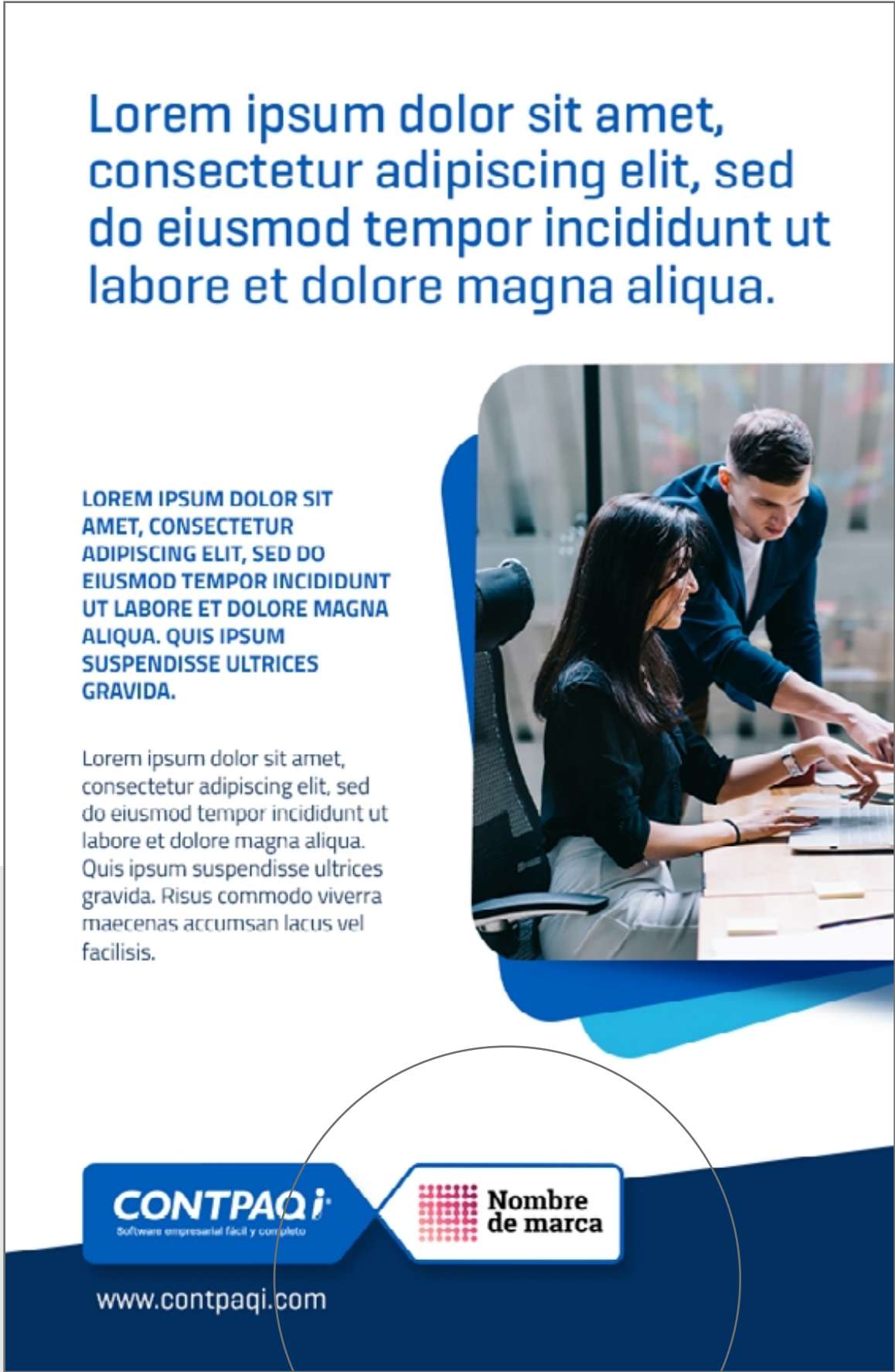
Íconos



# ÍCONOS - PARTNERSHIPS CON MARCA EXTERNA

A continuación se muestran ejemplos de cómo utilizar los íconos de asesor y distribuidor en publicidad o materiales de un business partner.

Ejemplo mailing  
Ancho 650px por la altura necesaria



Ejemplo banner horizontal  
1200x 628 px



Los íconos correspondientes según el caso se colocan debajo del sello con el logo de la marca en partnership.



## UNIFORMES CO-BRANDEADOS

Aquí se presentan las características a aplicar para uniformes que incorporen a CONTPAQi® junto con otras marcas de distribuidores en EVENTOS o actividades similares. [Descarga estos formatos](#)



 **Nombre de marca**

Distribuidor autorizado

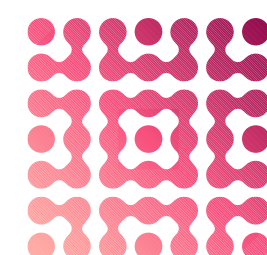
**CONTPAQi**

### CAMISA TIPO POLO:

1. En el frente lado izquierdo colocar el logo del distribuidor con la leyenda correspondiente debajo que describa el tipo de partnership que tiene con CONTPAQi®.
2. El logo de CONTPAQi® se puede colocar en los costados en ambos lados de la mangas o en el frente del lado izquierdo (en ese caso el logo de CONTPAQi® y el logo del distribuidor se deben alinear de la parte de arriba).
3. Los polos pueden ser en color azul institucional o en color blanco. El logo del distribuidor sobre fondo azul deberá ir en blanco; el logo del distribuidor sobre fondo blanco puede ir en color.

# UNIFORMES CO-BRANDEADOS [Descarga este formato](#)

03



**Nombre  
de marca**

Distribuidor autorizado

**CONTPAQi**

## CAMISA FORMAL:

1. En el frente lado izquierdo colocar el logo del distribuidor con la leyenda correspondiente debajo que describa el tipo de partnership que tiene con CONTPAQi®.
2. El logo de CONTPAQi® se colocará en el frente del lado izquierdo a color.
3. El logo de CONTPAQi® y el logo del distribuidor se deben alinear de la parte de arriba.

MANUAL DE  
USO DE MARCA

**CONTPAQi**  
Software empresarial fácil y completo



# UNIFORMES CO-BRANDEADOS [Descarga este formato](#)

03

Ejemplo 1



Ejemplo 2



## CAZADORA:

1. En el frente del lado izquierdo colocar el logo del distribuidor con la leyenda correspondiente debajo que describa el tipo de partnership que tiene con CONTPAQi®.
2. El logo de CONTPAQi® se puede colocar en el frente del lado izquierdo.
3. De ser posible, considerar para el diseño de la cazadora la idea de los recuadros en capas similar al usado en los másters gráficos.
4. El color azul institucional debe usarse como el color principal y utilizar el azul claro, azul oscuro o blanco para detalles.

MANUAL DE  
USO DE MARCA

**CONTPAQi**  
Software empresarial fácil y completo



# PROMOCIONES - COMPETITIVO

A continuación se presenta cómo hacer uso de la imagen de CONTRPAQ<sup>i</sup>® en compañía de la de un distribuidor en materia de **PROMOCIONES**. Estos materiales se encuentran disponibles para [descarga dando clic aquí](#).

Ejemplo mailing vertical  
Ancho 650px por la altura necesaria



Cuentas con CONTRPAQ<sup>i</sup>®  
**PARA SER MÁS PRODUCTIVO EN MENOS TIEMPO.**

**CÁMBIATE A CONTRPAQ<sup>i</sup>® Y OBTÉN HASTA 50% DE DESCUENTO**

**TE OFRECEMOS:**  
**50% DE DESCUENTO**  
Si tu sistema tiene un valor mayor a \$5,000.00

**30% DE DESCUENTO**  
Si tu sistema tiene un valor menor a \$3,499.00

**ADEMÁS RECIBE UN ACCESO A:**



tu plataforma de autocapacitación para aprender a usar los sistemas\* con validez oficial

**CONTRPAQ<sup>i</sup>®**  
Software empresarial fácil y completo

**Nombre de marca**

www.contpaqi.com

\*Para conocer más sobre nuestra promoción consulta al Distribuidor que te asignaremos. El 50% de descuento se otorgará si se comprueba la propiedad de un sistema adquirido por un valor superior a \$5,000, precio neto. El 30% de descuento se otorgará si se comprueba la propiedad de un sistema adquirido por un valor menor a \$4,999.00, precio neto. Aplican restricciones. Para hacer válido el descuento, se deberá presentar: Factura o certificado de autenticidad del sistema adquirido. No aplica para APPS. Aplica para CONTRPAQ<sup>i</sup> Contabilidad, Bancos, Nóminas, Factura Electrónica, Comercial Start y Pro, Comercial Premium, Punto de venta, Producción y CRM. El cliente podrá solicitar con descuento, el número de usuarios adicionales que desee, siempre que lo solicite en su primera compra, posteriormente los deberá pagar a precio regular. El descuento se otorga sin importar el tipo de licenciamiento contratado previamente con el sistema de otra marca, es decir, podrá ser anual, semestral, trimestral, mensual, permanente, etc. Al solicitar una Actualización Competitiva se podrá hacer la compra en Súite para generar el descuento para el sistema adicional (excepto XML en Línea y CFDI Facturación en Línea +). El producto objeto de la actualización competitiva, no podrá acumular el descuento por compra en Súite ni cualquier otro tipo de descuento. Vigencia: 31 de marzo de 2023.  
\*El acceso a CONTRPAQ<sup>i</sup> Kursu aplica para 30 días de acceso a la plataforma (Miembros de demo por sistema, sin certificación a CONOCER). Aplica en Súite y con otras promociones. Aplica en actualización competitiva. Aplica en cambio de licenciamiento tradicional a anual. No aplica cambio de características ni usuarios adicionales. Aplican restricciones.

Ejemplo horizontal



Cuentas con CONTRPAQ<sup>i</sup>®  
**PARA SER MÁS PRODUCTIVO EN MENOS TIEMPO.**

**CÁMBIATE A CONTRPAQ<sup>i</sup>® Y OBTÉN HASTA 50% DE DESCUENTO**

**TE OFRECEMOS:**  
**50% DE DESCUENTO**  
Si tu sistema tiene un valor mayor a \$5,000.00

**30% DE DESCUENTO**  
Si tu sistema tiene un valor menor a \$3,499.00

**ADEMÁS RECIBE UN ACCESO A:**



tu plataforma de autocapacitación para aprender a usar los sistemas\* con validez oficial

**CONTRPAQ<sup>i</sup>®**  
Software empresarial fácil y completo

**Nombre de marca**

www.contpaqi.com

\*Para conocer más sobre nuestra promoción consulta al Distribuidor que te asignaremos. El 50% de descuento se otorgará si se comprueba la propiedad de un sistema adquirido por un valor superior a \$5,000, precio neto. El 30% de descuento se otorgará si se comprueba la propiedad de un sistema adquirido por un valor menor a \$4,999.00, precio neto. Aplican restricciones. Para hacer válido el descuento, se deberá presentar: Factura o certificado de autenticidad del sistema adquirido. No aplica para APPS. Aplica para CONTRPAQ<sup>i</sup> Contabilidad, Bancos, Nóminas, Factura Electrónica, Comercial Start y Pro, Comercial Premium, Punto de venta, Producción y CRM. El cliente podrá solicitar con descuento, el número de usuarios adicionales que desee, siempre que lo solicite en su primera compra, posteriormente los deberá pagar a precio regular. El descuento se otorga sin importar el tipo de licenciamiento contratado previamente con el sistema de otra marca, es decir, podrá ser anual, semestral, trimestral, mensual, permanente, etc. Al solicitar una Actualización Competitiva se podrá hacer la compra en Súite para generar el descuento para el sistema adicional (excepto XML en Línea y CFDI Facturación en Línea +). El producto objeto de la actualización competitiva, no podrá acumular el descuento por compra en Súite ni cualquier otro tipo de descuento. Vigencia: 31 de marzo de 2023.  
\*El acceso a CONTRPAQ<sup>i</sup> Kursu aplica para 30 días de acceso a la plataforma (Miembros de demo por sistema, sin certificación a CONOCER). Aplica en Súite y con otras promociones. Aplica en actualización competitiva. Aplica en cambio de licenciamiento tradicional a anual. No aplica cambio de características ni usuarios adicionales. Aplican restricciones.

## PARTNERSHIPS EN VIDEOS INSTITUCIONALES

A continuación se muestra un ejemplo de cómo utilizar los logotipos de distribuidores en videos institucionales.



Tel: 55 1234 1234  
[www.tu-pagina.com](http://www.tu-pagina.com)

Toma en cuenta que es importante conservar integra la identidad de marca CONTPAQi® agrega tu logotipo y datos de contacto al final de los videos institucionales con una duración máxima de 6 segundos.



## CAPÍTULO 4

# APLICACIONES

A continuación se presentan una muestra de materiales que conjugan los elementos de la marca. Con ello se busca brindar una referencia al momento de desarrollar materiales tanto para la marca institucional como para las submarcas.



MANUAL DE  
USO DE MARCA

**CONTPAQi**<sup>®</sup>  
Software empresarial fácil y completo



**CONTPAQi**

Software empresarial fácil y completo

## Lleva el control de tu negocio

con el sistema que mejor se adapta a tus necesidades: **Contabilidad, Facturación electrónica, Nóminas y Administración.**

Para ser más eficiente  
en tus procesos

Cuentas con  
**CONTPAQi**

[www.contpaqi.com](http://www.contpaqi.com)

MANUAL DE  
USO DE MARCA

**CONTPAQi**  
Software empresarial fácil y completo



# MÁSTER GRAFICO INSTITUCIONAL 2

[Descarga este formato](#)

04

**CONTPAQi**

Software empresarial fácil y completo

**Estamos aquí para ayudarte**

y por eso nos mantenemos actualizados en temas  
fiscales y empresariales **para que cumplas tus sueños.**

Para actualizarte  
y estar al día

Cuentas con  
**CONTPAQi**

[www.contpaqi.com](http://www.contpaqi.com)

MANUAL DE  
USO DE MARCA

**CONTPAQi**  
Software empresarial fácil y completo



**CONTPAQi**

Software empresarial fácil y completo

## Te acompañamos en cada paso

de tu empresa con las herramientas empresariales  
y respaldo que necesitas para transformar  
tu potencial en una realidad.

Para impulsar tus  
habilidades y metas

Cuentas con  
**CONTPAQi**

[www.contpaqi.com](http://www.contpaqi.com)

MANUAL DE  
USO DE MARCA

**CONTPAQi**  
Software empresarial fácil y completo





# MÁSTER SUBMARCA - CONTPAQi® CONTABILIDAD

[Descarga este formato](#)

04



Con **este sistema** podrás obtener la información actualizada de los CFDI y agilizar todos los procesos de tu negocio para cumplir en tiempo y forma con tus obligaciones fiscales.

Para mantener en  
orden tu información  
fiscal y financiera

Cuentas con  
CONTPAQi



**CONTPAQi®**  
Software empresarial fácil y completo

MANUAL DE  
USO DE MARCA

**CONTPAQi®**  
Software empresarial fácil y completo



# MÁSTER SUBMARCA - CONTPAQi® Bancos

[Descarga este formato](#)

04



**Ten el control de tus ingresos y egresos**  
con una herramienta completa que facilita  
la administración de tus cuentas bancarias.

Para administrar  
correctamente tu flujo  
de efectivo

Cuentas con  
CONTPAQi



**CONTPAQi®**  
Software empresarial fácil y completo

MANUAL DE  
USO DE MARCA

**CONTPAQi®**  
Software empresarial fácil y completo



# MÁSTER SUBMARCA - CONTPAQi® XML EN LÍNEA+ [Descarga este formato](#)

04



**CONTPAQi®**  
**XML en línea+**

**Todo tu registro contable, a un clic de distancia.**

Descargar hasta 2,000 CFDI y consulta la información que necesites para tomar las decisiones correctas.

**Para acceder  
rápidamente a tu  
registro contable**

**Cuentas con  
CONTPAQi**



**CONTPAQi®**  
Software empresarial fácil y completo

**MANUAL DE  
USO DE MARCA**

**CONTPAQi®**  
Software empresarial fácil y completo



# MÁSTER SUBMARCA - CONTPAQi® Nóminas

[Descarga este formato](#)

04



Ahora será **más fácil emitir y timbrar** los CFDI del pago de nómina con una gestión sencilla, que te permitirá estar al día con tus obligaciones fiscales.

Para llevar un control de tus nóminas y obligaciones

Cuentas con CONTPAQi



**CONTPAQi®**  
Software empresarial fácil y completo

MANUAL DE  
USO DE MARCA

**CONTPAQi®**  
Software empresarial fácil y completo



# MÁSTER SUBMARCA - CONTPAQi® Factura electrónica [Descarga este formato](#)

04



Ahora haz **más productivo** tu negocio con el sistema que te ayuda en tus procesos de facturación, venta, y cobro, siempre actualizado a las últimas obligaciones fiscales.

Para automatizar  
tu facturación y ser  
más productivo

Cuentas con  
CONTPAQi



MANUAL DE  
USO DE MARCA

**CONTPAQi®**  
Software empresarial fácil y completo



# MÁSTER SUBMARCA - CONTPAQi® Comercial

[Descarga este formato](#)

Software con 3 soluciones  
para integrar los procesos de tu negocio:



- START** Para startups y pequeñas empresas.
- PRO** Para PyME y empresas en crecimiento.
- PREMIUM** Para medianas empresas e industria.

Para tomar el  
control de tu negocio

Cuentas con  
**CONTPAQi**



**CONTPAQi®**  
Software empresarial fácil y completo

MANUAL DE  
USO DE MARCA

**CONTPAQi®**  
Software empresarial fácil y completo



# MÁSTER SUBMARCA - CONTPAQi® Kursa

[Descarga este formato](#)

04



Plataforma digital de autocapacitación y certificación de nuestras soluciones empresariales y fiscales.

Contamos con **CONOCER**, certificación avalada por una institución gubernamental, que reconoce nuestra calidad, contribución a la competitividad económica y al desarrollo educativo de México.

Para aprender  
sobre temas fiscales  
y nuestros sistemas

Cuentas con  
**CONTPAQi**



**CONTPAQi**  
Software empresarial fácil y completo

MANUAL DE  
USO DE MARCA

**CONTPAQi**  
Software empresarial fácil y completo



# BANNERS DIGITALES

[Descarga este formato](#)

04

Cuentas con CONTPAQi®  
para actualizarte  
y estar al día  
en tu negocio.

**CONTPAQi®**  
Software empresarial fácil y completo

VER MÁS >

Cuentas con CONTPAQi®  
para mantener  
en orden  
tu información  
fiscal y financiera.

**CONTPAQi®**  
Contabilidad

MÁS INFORMACIÓN >

Cuentas con CONTPAQi®  
para agilizar  
tu proceso  
de facturación.

**CONTPAQi®**  
Factura  
electrónica

MAS INFORMACIÓN >

Cuentas con CONTPAQi®  
para integrar todos  
los procesos de tu PYME  
o empresa en crecimiento.

**CONTPAQi®**  
Comercial  
PRO

MÁS INFORMACIÓN >

Cuentas con CONTPAQi®  
para facilitar la emisión  
y timbrado de los CFDI.

**CONTPAQi®**  
Nóminas

VER MÁS >

MANUAL DE  
USO DE MARCA

**CONTPAQi®**  
Software empresarial fácil y completo



FACEBOOK ADS Y POSTEOS [Descarga este formato](#)



Tu logo





## VIDEOS DIGITALES [Descarga este formato](#)

Para mantener  
en orden tu  
**información  
fiscal y  
financiera**



Para agilizar  
tu proceso de  
**facturación**





Somos pioneros y líderes en facturación electrónica

**CONTPAQi®**  
Software empresarial fácil y completo



Somos pioneros y líderes en facturación electrónica

-  **CONTPAQi® Contabilidad**
-  **CONTPAQi® Nóminas**
-  **CONTPAQi® Bancos**
-  **CONTPAQi® Comercial**
-  **CONTPAQi® Factura electrónica**

Datos de contacto:  
Telefono: + 52 3338180911  
[www.contpai.com](http://www.contpai.com)



Impulsamos el crecimiento de tu negocio

-  **CONTPAQi® Contabiliza**
-  **CONTPAQi® Personia**
-  **CONTPAQi® Cobra**
-  **CONTPAQi® Vende**
-  **CONTPAQi® Viáticos**
-  **CONTPAQi® Decide**

Datos de contacto:  
Telefono: + 52 3338180911  
[www.contpai.com](http://www.contpai.com)



Aplicaciones

# PARED GRÁFICA [Descarga este formato](#)

04

**CONTPAQi®**  
Software empresarial fácil y completo

**Estamos aquí para ayudarte**  
y por eso nos mantenemos actualizados  
en temas fiscales y empresariales  
**para que cumplas tus sueños.**



Para actualizarte  
y estar al día

Cuentas con  
CONTPAQi

[www.contpaqi.com](http://www.contpaqi.com)

MANUAL DE  
USO DE MARCA

**CONTPAQi®**  
Software empresarial fácil y completo







VALLA PUBLICITARIA

[Descarga este formato](#)





Aplicaciones

PARABUS

[Descarga este formato](#)



04

MANUAL DE  
USO DE MARCA

**CONTPAQ i**  
Software empresarial fácil y completo



# CONTACTO

**ANTE CUALQUIER DUDA O CONSULTA FAVOR DE CONTACTAR A:**  
[marketing@contpaqi.com](mailto:marketing@contpaqi.com)

## RECOMENDACIONES

El uso del nombre CONTPAQi® es marca registrada y solo puede ser usada con fines comerciales realizados en conjunto con la empresa.

Los nombres y logos de los productos y submarcas de CONTPAQi® solo pueden ser usados con fines comerciales realizados en conjunto con la empresa.

Los usos de los nombres en acciones comerciales particulares de los DISTRIBUIDORES, debe estar regidas por la información entregada en este BRAND BOOK.

El uso del logotipo e imagen en digital debe estar previamente aprobado por el área de Mercadotecnia.



**MANUAL DE  
USO DE MARCA**

**CONTPAQi®**  
Software empresarial fácil y completo

**CONTRPAQ*i***<sup>®</sup>  
Software empresarial fácil y completo